

# Příčky trochu jinak

Příčka je podle slovníku „nenosná stavební konstrukce, jejímž účelem je oddělit dva nezávislé typologické celky (např. ložnici a obývací pokoj).“ Současný moderní trend ale posunul význam příčky o velký kus dál až na pomyslné interiérové výslunní. To už ale ve slovnících nedohledáte.



*Kreativním přístupem ke tvaru a umístění pórobetonových příček můžete bytu dodat jedinečné průhledy a vytvořit praktická, elegantní zákoutí.*

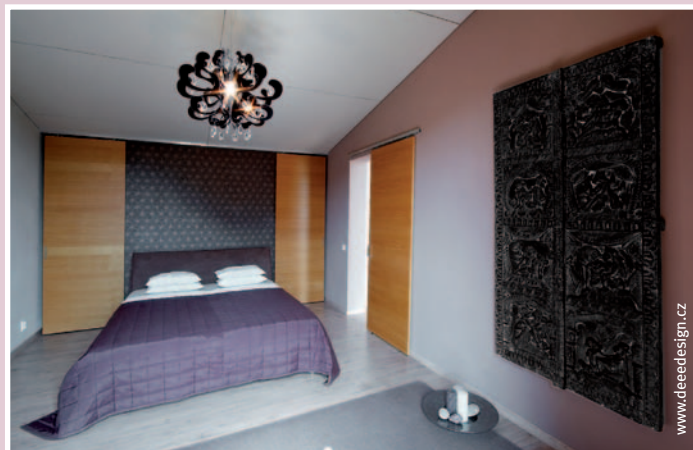
**P**okud se vrátíme k původnímu výkladu pojmu, není jednoduché představit si, že něco jako příčka může být hravé a nápadité, vznešené nebo dokonce extravagantní. To, že příčka v interiéru může být velmi praktická a funkční, zní celkem logicky. I tyto vlastnosti mohou mít ale v moderním pojetí mnohem hlubší obsah, než se na první pohled zdá.

Chytře navržená zděná příčka, pult či zástěna dokážou v domě nebo bytě zastoupit knihovnu, kuchyňské skříňky, regály v garáži, šatní skříň v ložnici, nebo vytvoří netradiční úložný prostor v dětském pokojíčku. Škoda jen, že řada investorů při zařizování interiérů stále podceňuje jejich dispoziční a architektonické uspořádání. Špatně rozvržený nebo fádni interiér se pak snaží dohnat volbou netradiční dlažby, barevností výmalby nebo drahými kusy nábytku. Včasný návrh zděné příčky při stavbě domu nebo modernizaci bytu přitom může odlišit výjimečný interiér od průměrného.

Zděná příčka je ideálním prvkem pro vaše kreativní „řádění“. Můžete jí nabarvit na jakoukoliv barvu a tím podtrhnout nebo jenom lehce dokreslit atmosféru místnosti. Správně navržená a barevně vyřešená příčka nechá vyniknout vašim obrazům a fotografiím. Příčka se může pyšnit těmi nejkrásnějšími tapetami, sluší jí i obklad z drahého dřeva nebo kamene.

## Náš tip

*Vzhledem k jednoduchosti a rychlosti realizace i výsledným vlastnostem stěn je suverénně nejvýhodnějším a nejpoužívanějším materiálem pro podobné konstrukce pórobeton Ytong. Přesné příčkové tvárnice Ytong tloušťky 50, 75, 100 nebo 150 mm vám nabízejí širokou škálu možností. Štíhlé stěny zaberou minimum cenné bytové plochy a jejich zanedbatelná hmotnost vám umožní prakticky libovolné umístění i ve vícepodlažních stavbách. Nízká tepelná jímavost materiálu zajišťuje příjemně vysoké teploty stěn a vysokou tepelnou pohodu v interiéru. Povrch stěn je na dotyk příjemně teplý a neodebírá tělu teplo jako jiné masivní zdivo, ani když se o stěnu opřete v lehkém tričku.*



↑ Zděná zástěna dokáže elegantně schovat předměty, které nechcete právě vystavovat. Oceníte ji jak v koupelně, kde umí zakrýt ošklivou pračku, ale také v ložnicích, kde vytvoří dokonalý šatní kout nebo plnohodnotnou šatní místnost. Díky tapetě se ryze praktická zděná konstrukce může proměnit v ústřední pohledový prvek každé místnosti.



← Zděný pult z pórobetonu Ytong může být dominantním prvkem vašeho interiéru. Něčeho podobného byste pomocí nábytku dosáhli jen obtížně. Můžete se o něj s klidem opřít – nespadne ani nestudí.