

# Příčky trochu jinak

Příčka je podle slovníku „nenosná stavební konstrukce, jejímž účelem je oddělit dva nezávislé typologické celky (např. ložnici a obývací pokoj).“ Současný moderní trend ale posunul význam příčky o velký kus dál až na pomyslné interiérové výslunní. To už ale ve slovnících nedohledáte.

**P**okud se vrátíme k původnímu výkladu pojmu, není jednoduché představit si, že něco jako příčka může být hravé a nápadité, vznešené nebo dokonce extravagantní. To, že příčka v interiéru může být velmi praktická a funkční, zní celkem logicky. I tyto vlastnosti mohou mít ale v moderním pojetí mnohem hlubší obsah, než se na první pohled zdá.

Chytré navržená zděná příčka, pult či zástěna dokážou v domě nebo bytě zastoupit knihovnu, kuchyňské skříňky, regály v garáži, šatní skříň v ložnici, nebo vytvoří netradiční úložný prostor v dětském pokojíčku. Škoda jen, že řada investorů při zařizování interiéru stále podceňuje jejich dispoziční a architektonické uspořádání. Špatně rozvržený nebo fádňící interiér se pak snaží dohnat volbou netradiční dlažby, barevností výmalby nebo drahými kusy nábytku. Včasný návrh zděné příčky při stavbě domu nebo modernizaci bytu přitom může odlišit výjimečný interiér od průměrného.

Zděná příčka je ideálním prvkem pro vaše kreativní „řádění“. Můžete jí nabarvit na jakoukoliv barvu a tím podtrhnout nebo jenom lehce dokreslit atmosféru místnosti. Správně navržená a barevně vyřešená příčka nechá vyniknout vašim obrazům a fotografiím. Příčka se může pyšnit těmi nejkrásnějšími tapetami, sluší jí i obklad z drahého dřeva nebo kamene.

Volba materiálu pro bytové příčky je poměrně snadná. Vzhledem k jednoduchosti a rychlosti realizace i výsledným vlastnostem stěn je suverénně nejvýhodnějším a nejpoužívanějším materiálem pro podobné konstrukce pórobeton Ytong. Přesné příčkové tvárnice Ytong tloušťky 50, 75, 100 nebo 150 mm vám nabízejí širokou škálu možností. Štíhlé stěny zabírají minimum cenné bytové plochy a jejich zanedbatelná hmotnost vám umožní prakticky libovolné umístění i ve vícepodlažních stavbách. Nízká tepelná jímavost materiálu zajišťuje příjemně vysoké teploty stěn a vysokou tepelnou pohodu v interiéru. Povrch stěn je na dotyk příjemně teplý a neodebírá tělu teplo jako jiné masivní zdivo, ani když se o stěnu opřete v lehkém tričku.



*Kreativním přístupem ke tvaru a umístění pórobetonových příček můžete bytu dodat jedinečné průhledy a vytvořit praktická, elegantní zákoutí.*

## Rekonstrukce je s Ytongem hra

**Přesné, rychlé a jednoduché zdění.** Díky velkým a přesným formátům příčkovek Ytong zvládnete stavbu i svépomocí. Tvárnice jsou lehce opravovatelné a pomocí ruční pilky vytvoříte všechny atypické formáty.

**Rekonstrukce za provozu.** Pokud se v době rekonstrukce nemáte kam přesunout, nebo chcete mít své řemeslníky pod kontrolou, vězte, že s pórobetonu lze modernizovat i za provozu. Minimální odpad materiálu, minimální spotřeba malty – to vše a další vám garantuje relativně čisté staveniště.

**Nízká hmotnost Ytongu.** Pórobeton představuje minimální zatížení stropu a příčku je tak možné vystavět prakticky kdekoliv. Přesto je velmi pevný a pórobetonová stěna unese i těžké police.

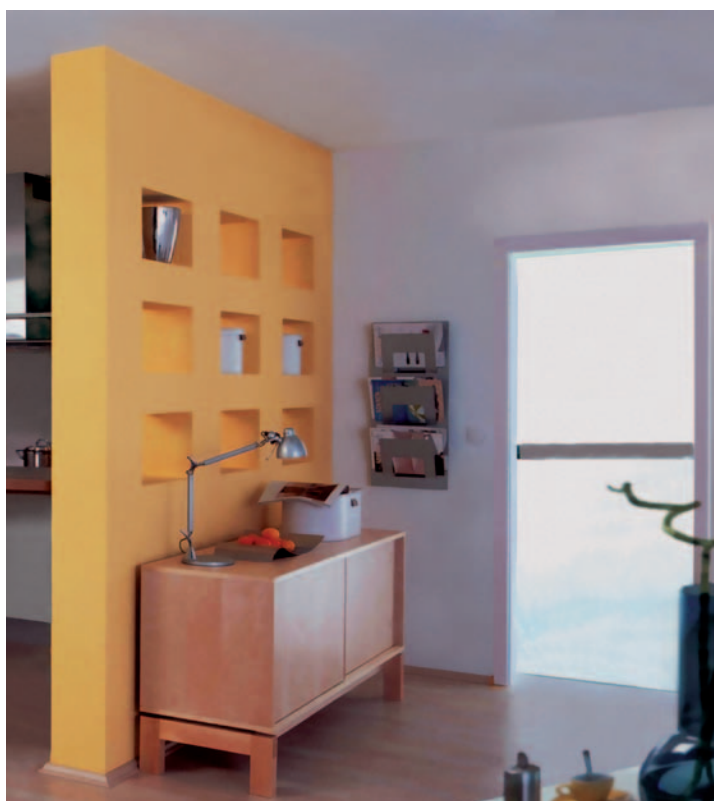
**Bezproblémová úprava povrchu.** Rovné a přesné stěny z pórobetonu oceníte při finálních úpravách. Například pod tapetami bývá každá nerovnost obzvlášť vidět.



↗ Zděná zástěna dokáže elegantně schovat předměty, které nechcete právě vystavovat. Oceníte ji jak v koupelně, kde umí zakrýt ošklivou pračku, ale také v ložnicích, kde vytvoří dokonalý šatní kout nebo plnohodnotnou šatní místnost. Díky tapetě se ryze praktická zděná konstrukce může proměnit v ústřední pohledový prvek každé místnosti.

→ Zděný pult z pórobetonu Ytong může být dominantním prvkem vašeho interiéru. Něčeho podobného byste pomocí nábytku dosáhli jen obtížně. Můžete se o něj s klidem opřít – nespadne ani nestudí.

↓ Pokud se rozhodnete použít příčku jako nábytkový systém, můžete si být jistí, že váš interiér bude vypadat netradičně. Díky různým tvarům zděných prvků si v menším bytě budete moci dovolit moderní řešení úložných prostor přesně na míru.



## Zdravý materiál pro váš komfort

**Tepelná pohoda.** Ytong má ze všech masivních zdících materiálů nejvyšší tepelně izolační schopnost a zároveň má malou tepelnou jímavost. Povrch stěn je na dotyk příjemně teplý.

**Regulace vlhkosti.** Prodyšný pórobeton dokáže částečně absorbovat příliš vysokou vlhkost vzduchu v interiéru a opět ji uvolňovat do vzduchu nezdravě vysušeného.

**Zdravotně nezávadný.** Ytong tvoří ze sta procent přírodniny. Minerální složení materiálu navíc garantuje jeho nehořlavost.