

# Zděný nábytek je stále „in“

Zděná příčka je ideálním prvkem pro vaše kreativní řádění. Pokud se rozhodnete použít příčku jako nábytkový systém, můžete si být jistí, že váš interiér bude vypadat netradičně!

## ŘEŠENÍ PRO MALÉ ÚLOŽNÉ PROSTORY

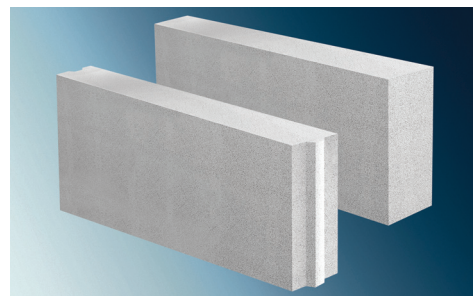
Díky různým tvarům zděných prvků si i v menším bytě můžete dovolit moderní řešení úložných prostor přesně na míru. Možné jsou subtilní i masivnější konstrukce. Pro výstavbu zděného nábytku je ideální využít jedinečných vlastností bílého pórobetonu Ytong. Na výběr máte tvárnice pro obezdívky v rozměrech tloušťky 50 mm a 75 mm nebo příčkové tvárnice Ytong tloušťky 100, 125 nebo 150 mm. Štíhlé stěny zaberou minimum plochy a zdění z tvárnice je snadné, rychlé a bez odpadů.

## POSTAVTE SI KUCHYŇ, KTEROU NIKDO NEMÁ!

Ze zděných příček si můžete vystavět celý policový systém nebo dokonce kuchyňskou linku. A to za nesrovnatelně menší sumy, než které byste museli vynakládat za designové kuchyně. Zděný korpus kuchyňských skříněk stačí doplnit pracovní plochou a dřevěnými dvířky, které si necháte na míru vyrobit u truhláře. Jako povrchovou úpravu použijte v tomto případě omyvatelné omítky nebo nátěry.

## FANTAZII SE MEZE NEKLADOU

Pokud preferujete zakřivené nebo zaoblené tvary, s pórobetonem je snadné libovolnou formu vytvarovat. Ytong tvoří ve všech směrech homogenní hmota, a proto se dá řezat obyčejnou pilkou na dřevo a jeho povrch libovolně brousit hoblíkem. Nejprve si vytvořte šablonu, podle které si seříznete jednotlivé tvárnice. Z tvarovek si vyzdíte konstrukci a posléze zarovnáte nepřesnosti. Pak už zbývá jen finální povrchová úprava. Dejte ale pozor na výběr! Pokládka tapet nebo obkladaček na zakulacené zdivo není jednoduchá.



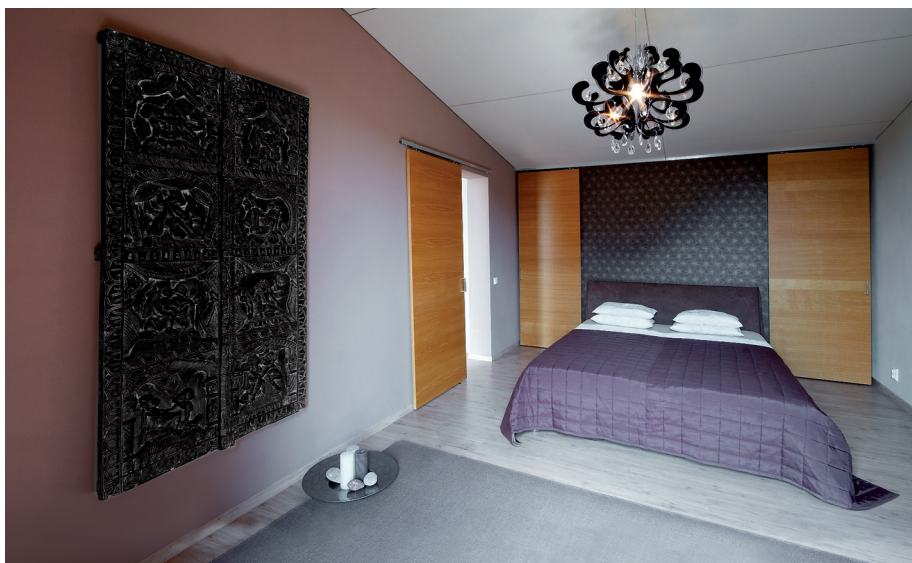
Přesná příčková. V letošním roce ji Ytong začal dodávat v tloušťce 100 a 150 mm ve variantě pero – drážka. Tyto příčkovky do sebe jednoduše zapadají a na maltu se zdí jen vodorovné spáry.

## VŠE ZA CHODU DOMÁCNOSTI!

Práce s Ytongem není jen jednoduchá, ale i velmi čistá. Ytong se zdí na minimální spáru 1–2 milimetry a připomíná lepení kostek od stavebnice. Nemusíte se proto bát cákanců vyteklé malty. Příčkové tvárnice mají větší rozměry, zdění vám proto půjde rychle od ruky. Nemějte strach z odpadu, bývá opravdu minimální. Výsledné stěny jsou navíc dokonale rovné a nepotřebují nánosy omítek, které by skryly nepřesnosti.

### TIP:

Chcete si zjednodušit práci? Ytong na trh od letošního roku dodává obloukovou tvárnici! Je dostupná v tloušťce 100 mm a výšce 249 mm ve dvou variantách o rozdílném poloměru 500 mm a 900 mm. Zděním z obloukových tvárnice si můžete postavit originální vestavěný nábytek, zakulacenou příčku apod.



Zděná zástěna dokáže elegantně schovat předměty, které nechcete právě vystavovat. Oceníte ji jak v koupelně, kde umí zakrýt ošklivou pračku, ale také v ložnicích, kde vytvoří dokonalý šatní kout nebo plnohodnotnou šatní místnost. Díky tapetě se ryze praktická zděná konstrukce může proměnit v ústřední pohledový prvek každé místnosti.



Originální kuchyňská police: Netradiční úložný prostor získáte kombinací obloukových tvárnice s příčkovkami stejné šířky. Pokud polici prodloužíte, může vám posloužit třeba jako knihovna.