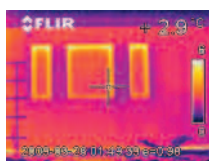


TERMovIZE hovoří pro pórobeton

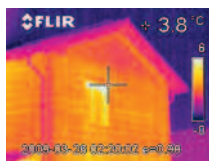
Termovizní kamery dokážou na dálku měřit povrchovou teplotu sledovaných objektů. Termovizní snímky objektu odhalují místa, kudy z budovy uniká teplo – tedy místa s nedostatečnou tepelnou izolací, tzv. tepelné mosty a také poruchy v konstrukci budovy, které nejsou pouhým okem viditelné. Proto mohou posloužit jako kontrola kvality stavebních prací. Kvalitně provedený obvodový plášť domu s minimem tepelných mostů je totiž vedle vlastních tepelněizolačních schopností použitých zdicích materiálů základním kamenem každé energeticky úsporné stavby. Snímky termovizní kamery dokazují, že je z Ytongu možné bez větší námahy postavit jednoplášť, který vykazuje minimální tepelné mosty. Stěny z pórobetonu se vyznačují tak vysokou kompaktností, že i při detailním pohledu na termovizní snímky vypadají jako zděné stěny s vysokou vrstvou izolace. Typickým problémem viditelným při termovizních na řadě jednoplášťových staveb je použití zdicích prvků s horšími izolačními vlastnostmi. Nejčastějším příkladem bývá použití dělených nebo poškozených tvarovek. Tento problém se ale vyskytuje převážně u zdicích prvků se složitou geometrickou strukturou.



Z pórobetonu lze snadno vyzdít na milimetry přesný obvodový plášť. Dokazuje to i rodinný dům v Nýřsku, který byl postaven svépomocnou cestou.



V případě jednoplášťového domu v Černé Hoře na Moravě termovize odhalila skutečně přesný obvodový plášť bez tepelných mostů a znatelných spár.



Termovizní snímek cihlového domu bez zateplení zrovna není příliš lichotivý. Silná maltová lože značně redukuje tepelněizolační schopnosti obvodového pláště domu.

U nich tepelná izolace přímo závisí na vzduchových komorách a i malé poškození může značně snížit izolační schopnost prvku. Navíc vzduchové komory jsou pouze uvnitř cihelného bloku, po obvodu tak vzniká poměrně velký prostor znásobený ještě vrstvou malty, kterým uniká značná část tepelné energie. Naopak u pórobetonu tyto problémy prakticky odpadají, protože rozbité prvky lze velmi jednoduše tvarovat a přesně napojovat a vytvořit tak homogenní stěnu bez zbytečných nepřesností a tepelných vazeb. Sázkou na materiál Ytong investor nejen ušetří nemalé finanční výdaje na nákup a aplikaci izolačního materiálu, zároveň si může být jist nadstandardní kvalitou stavebních prací, kterou je možno dosáhnout bez i přítomnosti špičkových zedníků.

YTONG pomáhá stavět!

Od založení stavby po nastěhování nemusí uplynout ani rok. Pórobeton Ytong patří na českém trhu mezi konstrukce s výjimečně vysokou stavební produktivitou a kvalitou odvedených prací. I přesto se výrobce snaží kvalitní bydlení stavebníkům zpřístupnit širokou nabídkou služeb.

Ať jste drobný investor a stavíte se stavební firmou nebo svépomocí, velký developer, projektant nebo student stavební průmyslovky, ať jste velká realizační firma nebo drobný živnostník, v širokém spektru služeb výrobce pórobetonu Ytong si přijde každý na své. Drobným stavebníkům a investorům Ytong pomáhá s přípravou realizace nebo s hledáním kvalifikované stavební firmy, zdarma zapůjčí nářadí nebo jim pomůže se založením obvodového zdiva. Zkušené odborníky značky Ytong osobně přijedou ve sjednaný termín na vaši stavbu, kde bezplatně založí rohy první řady tvárnice na hotovou základovou desku a přitom vás nebo vaši stavební firmu proškolí a upozorní na možné chyby. Přesné založení zdiva je totiž důležitým předpokladem kvalitní stavby a nezbytnou podmínkou pro rychlé a přesné vyzdění celé hrubé stavby. Po celou dobu realizace mů-



žete také využívat bezplatného poradenství Ytong a počítat s odborným dohledem nad hladkým průběhem stavby. Stavebním firmám Ytong zdarma nabízí proškolení zaměstnanců prostřednictvím názorných instrukcí, školení stavebních dozorů nebo konzultace odborných poradců, kteří mohou pohotově přijet přímo na staveniště a s každou svízelnou situací ochotně poradit.

Nový portál www.pomahamestavet.cz

Více se o službách Ytong můžete dozvědět na novém interaktivním stavebním portálu **www.pomahamestavet.cz**, který byl spuštěn začátkem dubna. Laici, stavební mistři a všichni ti, kdo se rozhodli stavět nebo rekonstruovat svůj domov, si mohou na nových stránkách předávat své zkušenosti nebo se přímo obracet na odborníky společnosti Xella.CZ.