

Text: Zuzana Ottová | Foto: Robert Virt

# Po všech stránkách vzorový dům

V KOJETICÍCH U PRAHY VYROSTLA NOVÁ DOMINANTA – VZOROVÝ DŮM DOMINANT PLUS. PROJEKT DOMU BYL VYBRÁN Z NABÍDKY 800 PROJEKTOVÝCH ŘEŠENÍ SPOLEČNOSTI G SERVIS, VÝSTAVBU ZAJISTILA STAVEBNÍ A OBCHODNÍ SPOLEČNOST BUILDWORK S PŘÍSPĚNÍM MNOHA DALŠÍCH DODAVATELŮ.



**P**rotože vzorový dům bude sloužit zároveň k prezentaci použitých materiálů, dostalo se tu ke slovu neuvěřitelných 35 firem, které zde v reálu představují svou nabídku od stavebních materiálů až po vybavení interiéru. Budoucí stavebníci, kteří sem zavítají na prohlídku, si tak mohou vybírat ze široké nabídky stavebních systémů a materiálů a udělat si o svém budoucím domově konkrétnější představu ještě před položením „základního kamene“, v tomto případě tvárnice Ytong. Protože si zájemci mohou vše doslova osahat, vyvarují se tak případnému zklamání, změnám a úpravám ve fázi výstavby, které budoucí bydlení oddalují i prodražují.

## Nepřehlédnutelná dominanta

Typový rodinný dům Dominant Plus rozhodně nepatří k přehlédnutelným stavbám. Na první pohled zaujme hmotou členěnou do více úrovní i kombinací hladké fasády s obkladovými pásky a dřevěnými prvky na částečně přiznaném krovu, ve štítech a na balkonech. Překvapí i interiérovým řešením s obytnou plochou rozloženou do více úrovní. Svým konstrukčním řešením

se hodí pro rovinatý, i pro mírně svažité pozemek. Pokud stavebníkovi nevyhovuje doporučená orientace vstupu k světovým stranám, může využít zrcadlově obrácený projekt, případně se domluvit na dalších dílčích úpravách projektu.

## Dominant Plus se představuje

Komunikační křižovatku představuje chodba uprostřed přízemí. Je volně propojena s centrální obytnou částí s půdorysem ve tvaru L. Jedna část připadá kuchyňskému koutu s integrovanou komorou a navazující jídelnou, druhá obyčejnému prostoru. V mezipatře, v prostoru nad garáží, se nachází velká místnost sloužící v typovém domě jako konferenční, v běžném rodinném domě může mít nejrůznější využití od domácí kanceláře přes fitness nebo dětskou herna až třeba po pánský klub s biliárem.

Podkroví je vyhrazeno soukromé zóně, nad ním zbývá ještě prostor, který může sloužit např. jako velkokapacitní komora pro sezonní věci, nebo jako relaxační místnost. ■

## Můžete si vybrat

U vzorového domu Dominant Plus má materiálovou převahu zdicí systém Ytong, ze kterého je nejen obvodové zdivo, ale i stropní konstrukce a interiérová schodiště. Dodavatelem systému byla společnost Xella Porobeton CZ.

Vnitřní příčky tvoří sádkarton, který spolu s omítkami dodala firma Rigips. Omítky či tapety a jejich povrchová úprava barvami Primalex slouží v interiéru vzorového domu k představení různých typů struktur a barevných variací.

Podlahu kryje převážně marmoleum značky Forbo položené buď v pásech, nebo jako plovoucí podlaha. Marmoleum a dlažba jsou vhodnými materiály pro podlahové vytápění, které je zde kombinováno se stěnovými rohožemi, obojí od firmy Fenix Group. O snadný provoz se stará centrální ovládací jednotka.

Přestože tento vzorový dům není určen k bydlení, je kompletně vybaven nejmodernějšími technologiemi, jako je např. strukturovaná domácí elektrická síť společnosti Schneider Electric, spojující elektrické rozvody, počítačovou síť, příjem TV signálu apod. Názorné ukázky použitých materiálů najdete i v exteriéru (různé druhy dlažeb, fasáda dokončená perlitovou omítkou nebo lícovými pásky, zahradní prvky KB Blok atd.).



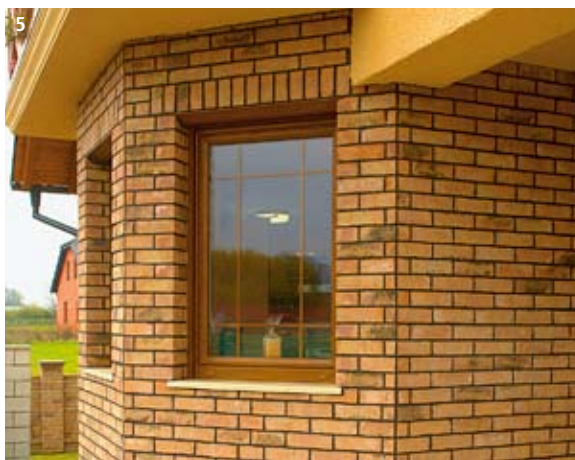
2



3



4



5



6



7

**1 |** Typový rodinný dům Dominant Plus rozhodně nepřehlédnete. Zaujme svou hmotou členěnou do více úrovní i kombinací hladké fasády s obkladovými pásky a dřevěnými prvky objevujícími se na částečně přiznaném krovu, ve štítech a na balkonech

**2 |** Pohled z boku odhaluje členitost stavby i fasády. V nižší části je umístěna dvougaráž, podkrovní nad ní může zůstat volným půdním prostorem, nebo být využito

**3 |** Krytá terasa v nárožní poloze po většinu roku zvětšuje obytnou plochu domu. Částečně přiznaný krov koresponduje se zábradlím na balkonu i u vstupu

**4 |** Vstupní část a příjezdová cesta ke garáži, která slouží jako ukázka možných úprav pomocí různých typů venkovní dlažby

**5 |** Členitost fasády ještě podtrhuje kombinace omítky a lícových pásků. Díky tmavému spárování obklad více vynikne

**6 |** Dětský pokoj je zařízen vybavením a doplňky z IKEA. Na podlaze je dobře patrné, jak se dá kouzlit s marmoleem

**7 |** Ložnice je ukázkou jiného interiérového stylu. Pastelové barvy a kovaná postel dodávají místnosti romantický nádech

**8** | Velkoryse řešená kuchyňská linka Libovický s dezénem zebrano a hliníkovými prvky dokládá, že Dominant plus patří do kategorie komfortních domů. V dolní části linky je viditelná zametací štěrbinová centrálního vysávání



8

**9** | Pohled z kuchyňského koutu přes jídelnu v jižanských barvách do obývací části



9

**10** | Obývací pokoj s krbem. Na stěnách jsou názorné ukázky různých typů omítek, barevná výmalba zase ukazuje působení barev v interiéru



10

**11** | Chladně elegantní rodinná koupelna v odstínech šedé a černé, oživená různým spárováním obkladu. Sanitární předměty jsou od společností Sanitec, Keramag a Kovo

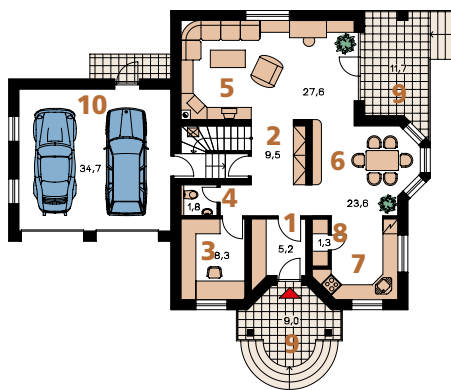


11

## PŮDORYSY

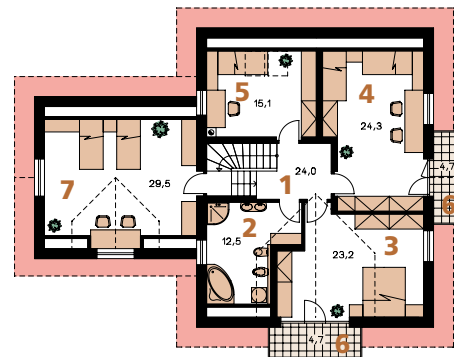
### Přízemí

- 1 předsín
- 2 hala
- 3 pracovna
- 4 WC
- 5 obývací pokoj
- 6 jídelna
- 7 kuchyň
- 8 spíž
- 9 terasa
- 10 garáž



### Podkroví

- 1 hala
- 2 koupelna + WC
- 3, 4, 5 pokoj
- 6 balkon
- 7 ložnice



### KONTAKTY

■ **G SERVIS CZ, s. r. o.**  
Karlovo nám. 25, Třebíč  
zákaznická linka: 568 845 000  
fax: 568 840 182  
e-mail: gservis@gservis.cz  
www.vybersidum.cz

■ **BUILDWORK, s. r. o.**  
Ke Kněžihorce 245, Kojetice  
tel./fax: 315 655 993  
mobil: 775 210 115  
www.buildwork.cz

### TECHNICKÉ ÚDAJE

**Dispoziční řešení:** 6 + 1 a dvougaráž

**Zastavěná plocha:** 175,7 m<sup>2</sup>

**Obestavěný prostor:** 1 135,5 m<sup>3</sup>

**Celková užitková plocha:** 252,5 m<sup>2</sup>

**Konstrukční řešení:** základová betonová deska, obvodové zdivo, stropní konstrukce a schodiště zdicí systém YTONG, na fasádě perlitová omítka a lícové cihly a pásy, vnitřní příčky sádrokarton se sádrovou omítkou RIGIPS nebo sklovláknitou tapetou, parapety mramor, schodnice borovice masiv

**Střecha:** sklon 40°, klasický dřevěný krov, střešní krytina betonová taška

**Výplně otvorů:** šestikomorová plastová okna – v exteriéru fólie v dezénu dub, v interiéru bílá, střešní okna VELUX, garážová vrata a rolety ALULUX, interiérové dveře SOLODOOR fóliované s obložkovou zárubní

**Podlahy:** marmoleum, keramická dlažba

**Vytápění:** el. podlahové a stěnové rohože Fenix Group

**Cena ve standardním provedení:** 4 800 000 Kč

**Náš tip**

Další inspirativní návštěvy rodinných domů najdete v rubrice DŮM na [www.dumabyt.cz](http://www.dumabyt.cz).