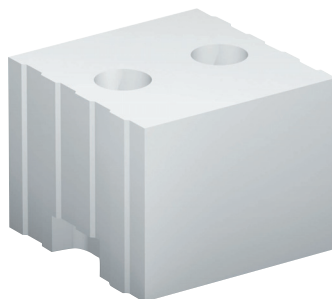


SILKA – záruka ticha

Jedním z klíčových parametrů vnitřní pohody bytových, občanských i průmyslových staveb je akustické mikroklima. Zvýšená hladina hluku v obytných místnostech i na pracovišti je prokazatelně příčinou stresu a řady zdravotních problémů. Tématu akustické pohody je proto nutné věnovat stejnou péči jako dnes přísně sledované tepelné technice staveb.

Hlavním zdrojem zvýšené hladiny hluku v obytných stavbách (při kvalitně provedených obvodových konstrukcích) je šíření zvuku uvnitř stavby, mezi sousedními byty a místnostmi. Šíření zvuku stavebními konstrukcemi (kročeťový hluk) je řešitelné hlavně vhodnou skladbou podlah a kvalitním provedením klíčových stavebních detailů. „Prosté“ šíření zvuku vzduchem je pak především otázkou volby stavebních materiálů pro vnitřní mezi-bytové a dělicí stěny. Zajímavou novinkou na českém trhu jsou v tomto směru vápenopískové tvárnice SILKA pro nosné akustické stěny z produkce společnosti Xella CZ. Přesné tvárnice SILKA z vápna a křemičitého písku jsou určeny pro zdění zvukově a zároveň staticky namáhaných stěn izolační schopnosti při minimálních tloušťkách zdiva. Díky vysoké objemové hmotnosti ($2\,000\text{ kg/m}^3$) dosahuje stěna z tvárnice SILKA při tloušťce 250 mm i bez omítek indexu zvukové neprůzvučnosti $R_w = 54,6\text{ dB}$, což s rezervou splní například požadavky normy ČSN 73 0532 na akustický útlum mezi-bytových stěn. Tvárnice SILKA přitom dosahují pevnosti v tlaku minimálně 20 MPa. Díky tomu přenesou štíhlé stěny tloušťky 250 mm vyšší statická zatížení než běžné akustické zdivo tloušťky 300 nebo 370 mm se srovnatelnou zvukově-izolační schopností. Mohou se tedy používat i pro nosné vnitřní stěny vícepodlažních budov.



Tvárnice SILKA z vápna a křemičitého písku jsou určeny pro zdění zvukově a zároveň staticky namáhaných stěn

izolační schopnosti při minimálních tloušťkách zdiva. Díky vysoké objemové hmotnosti ($2\,000\text{ kg/m}^3$) dosahuje stěna z tvárnice SILKA při tloušťce 250 mm i bez omítek indexu zvukové neprůzvučnosti $R_w = 54,6\text{ dB}$, což s rezervou splní například požadavky normy ČSN 73 0532 na akustický útlum mezi-bytových stěn. Tvárnice SILKA přitom dosahují pevnosti v tlaku minimálně 20 MPa. Díky tomu přenesou štíhlé stěny tloušťky 250 mm vyšší statická zatížení než běžné akustické zdivo tloušťky 300 nebo 370 mm se srovnatelnou zvukově-izolační schopností. Mohou se tedy používat i pro nosné vnitřní stěny vícepodlažních budov.

Přesná rychlá stavba

Vápenopískové tvárnice SILKA jsou díky technologii výroby velmi přesné a nevykazují zaznamatelné tvarové ani rozměrové odchylky. Tvárnice s dvojitým perem a drážkou mají rozměry 250 x 199 x 248 mm (š; v; d) a umožňují přesné

zdění na tenkovrstvou maltu SILKA. Ergonomické úchopové kapsy pro ruce zedníka zjednodušují manipulaci a zdění z těchto tvárnice o hmotnosti 24,7 kg. Přesné tvary a jednoduchá technologie zdění zaručují vysokou produktivitu práce a přesnost výstavby.

To se společně s nízkou tloušťkou stěn a výhodnou cenou tvárnice pozitivně projeví v nízké konečné ceně stěny a ve zkrácení doby výstavby. K výhodné ekonomice při-

stavovat u bytového domu s 30 byty i několik desítek metrů čtverečních.

Zdravé klima přírodních materiálů

Tvárnice SILKA se vyrábí pouze ze směsi křemičitého písku, vápna a vody. Proto společně s bílým pórobetonem patří mezi „nejčistší“ a hygienicky nejpriznivější materiály pro použití v bytových nebo občanských stavbách. Vysoká ob-



Vlastnosti materiálu dovolují optimální využití i pro nosné vnitřní stěny vícepodlažních budov



Vhodné uplatnění nachází SILKA v bytových nebo občanských stavbách, kde kromě zvukové izolace a pevnosti garantuje i vysokou tepelnou akumulaci stavby

spívá také minimální spotřeba omítek a vysoká efektivita při provádění finálních povrchových úprav stěn, způsobená vysokou přesností stěn SILKA.

Další podstatnou výhodou minimální tloušťky stěn je snížení zastavěného prostoru stavby a získání cenné užité plochy. V porovnání s nosnými zděnými stěnami tloušťky 370 mm může tato úspora před-

jemová hmotnost vápenopískových tvárnice zaručuje vedle vysoké zvukové izolace a pevnosti také velmi vysokou tepelnou akumulaci. Tvárnice SILKA použité pro vnitřní stěny akumulují značné množství tepla a samovolně tím regulují také tepelnou pohodu v interiéru v letním i v zimním období. Tím mohou značně přispět také ke snížení energetické náročnosti staveb. □

Stěny pro tiché budovy

Stěny z vápenopískových tvárnice SILKA nabízejí jedinečné zvukově

Tvárnice SILKA převyšují jiné zdící materiály hlavně svými zvukově izolačními schopnostmi při minimální tloušťce stěny.

