

**Obor:** Zdicí materiály (02.08)**Autor:** Josef Velebný**Typ:** Výrobky, materiály, systémy (F1)**Fotografie:** Archiv firmy Xella Porobeton CZ

Kontakt: Xella Porobeton CZ s.r.o., Vodní 550, 664 62 Hrušovany u Brna, Tel.: 547 101 123, Fax: 547 101 103, www.xella.cz

◆ GB ...

## V Hradišti dozrál Květák

**V Uherském Hradišti se v těchto dnech dokončuje velmi zajímavá stavba. Podle návrhu brněnského ateliéru NEW WORK bude nevábná proluka naproti městské knihovny zaplněna moderním polyfunkčním domem.**

Záměrem investora, který již společně s ateliérem New Work a jeho hlavním architektem Svatoplukem Sládečkem zrealizoval polyfunkční dům na náměstí Míru ve Zlíně, bylo vystavět soudobý městský palác, obsahující kromě obchodních a administrativních ploch i prostory pro bydlení, kavárnu a fitness. Investor uspořádal vyzvanou soutěž a z pěti návrhů si vybral návrh ateliéru Svatopluka Sládečka. Sám pan architekt přiznává, že soutěžní návrh si ne zcela dobře poradil s obtížnou parcelou, na níž už stál suterén rozestavěného domu. Současná podoba domu se vrátila k první skice, kterou ale architekti opustili a do soutěže přihlásili jiné řešení. Stavební projekt zpracovala projekční kancelář GG ARCHICO z Uherského Hradiště.

### Respekt k okolí

Polyfunkční dům se nachází v nesourodé městské zástavbě a hlavním úkolem architektů bylo reagovat na okolní kontext a zároveň udržet suverénní moderní podobu stavby. V bezprostřední blízkosti se nachází eklektická budova původní synagogy, která dnes slouží jako městská knihovna, přes ulici stojí obchodní dům z období socialismu a do ulice Františkánské musela novostavba dodržet měřítko sousedních domů. Architekt prokázal citlivost k okolním architektonickým pólům a ve hmotě stavby úspěšně reagoval na všechny.

V přízemí paláce se nachází pasáž propojující ulice Hradební a Františkánskou. Pasáž zkracuje cestu z autobusového nádraží do centra města a lze očekávat, že bude stejně jako ostatní prostory v domě hojně navštěvována obyvateli. Dům tak zapadá do okolí nejen svým tvarem, ale i provozem. Jakoby sem vždycky patřil.



### Rozevlátý kabát

Při navrhování fasády se architekt inspiroval tvaroslovím sousední synagogy a obloučkový dekor přetrafoval do zvlnění, čímž úspěšně zjemnil měřítko domu. Plasty zvlněná fasáda navíc během dne na severní straně zachytává sluneční paprsky a zlepšuje světelnou pohodu v interiéru. Pravidelné vlny nesou genetickou informaci vlnitého plechu, který parcelu po dlouhá léta obklopoval. Díky zvolené koncepci dům působí v kontextu okolního města sebevědomě, avšak smířlivě.

Hra s fasádou v Hradišti má v dějinách ar-

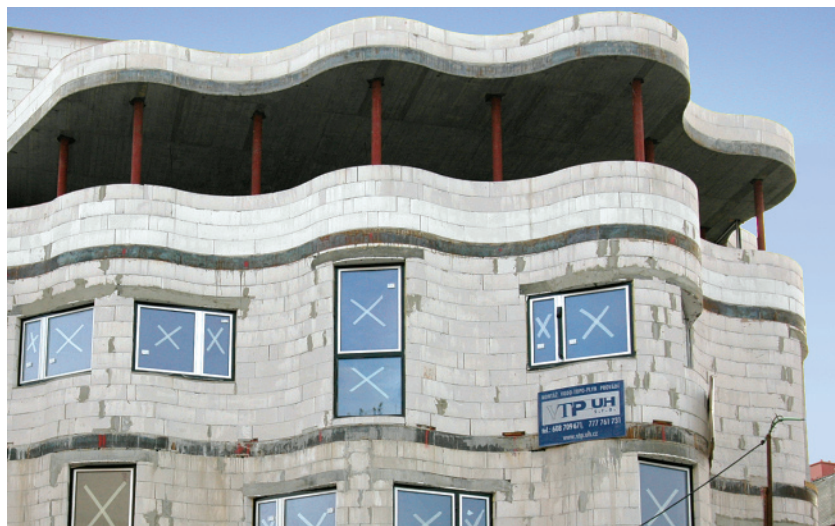


chitektury silnou tradici. Prvním propagátorem konceptu oddělení fasády od nosné konstrukce stavby byl Le Corbusier, jehož 5 bodů moderní architektury nedává tvůrcům stále spát. Rovněž skulpturální pojetí formy domu je příbuzensky corbusiérovské. V Hradišti však nebylo možné uplatnit klasickou Corbusierovskou fintu se skeletem, poněvadž základy rozestavěného domu předurčily jiné rozmístění sloupů než by bylo optimální. Z tohoto důvodu bylo potřeba navrhnout lehký plášť, který by však splňoval všechny současné technické parametry a zavěsit jej na vodorovné konstrukce pater. Fasáda domu je tedy zavěšena na ocelové konstrukci, čímž se dispozičně uvolnil obchodní parter v přízemí a je možné jej efektivněji využít nebo v budoucnu přestavět. Statik si s obtížnými podmínkami poradil na výbornou.

### Pórobeton – ideální řešení

Zajímavá byla i cesta k materiálovému řešení fasády. Původně uvažovaná copilitová respektive celoskleněná fasáda se ukázala jako liché řešení. Především z hlediska údržby, stárnutí stavby a rovněž nereagovala na okolní kontext. Architekt prosadil i přes počáteční nedůvěru stavební firmy a investora použití pórobetonových tvárníc Ytong, s nimiž má dlouholeté zkušenosti. Díky hmotnému materiálu fasády více vynikl koncept závoje s pravoúhle zařiznutými hliníkovými okny.

Sládečkova architektura se vyznačuje plastickým skulpturálním pojetím a snadno opracovatelný pórobeton se pro ni nadmíru hodí. Podíváme-li se například na jeho vilu v Kroměříži na Barbořině nebo rodinný dům v Míkovcích nad Olšavou, objevíme šťastné prolnutí formy a materiálu. Především oblá nároží a vyvážené kompozice fasád jsou jednoduše realizovatelné v pórobetonu.





Vlnovky v Hradišti byly řezány na míru přímo na stavbě podle šablon. V návrhu bylo na ruční opracování tváří myšleno a polo-měry vln se opakují. Díky přesnému sesazení bloků neexistují na fasádě tepelné mosty a hospodárnost zdění respektive omítání je vynikající. Nízká hmotnost pórobetonu nezatažila stávající základy nad únosnou míru.

Výsledný vzhled fasády dotvoří skleněný obklad malého formátu, jehož hlavním úkolem bude rozehrávat světelné nuance a odrážet paprsky do interiéru. Marně hledám v české architektuře podobný velkovýkonový koncept designu fasády. Uherské Hradiště realizací polyfunkčního domu, jemuž se začalo říkat podle jeho významné formy Květák, získá zajímavou ukázkou součas-



né architektury, která na sebe jistě upoutá pozornost veřejnosti. Podle dosavadních zpráv se dům obyvatelům líbí, což nebývá u moderní architektury obvyklé. □

### Identifikační údaje ke Květáku

**Účel stavby:** Polyfunkční objekt

**Místo stavby:** Uherské Hradiště

**Zastavěná plocha:** 620 m<sup>2</sup>

**Autor návrhu:** studio NEW WORK, Brno

**Generální projektant:** GG ARCHICO, spol. s r.o.

**Dodavatel stavby:** PSK - Průmyslové stavby a konstrukce a.s., Zlín

**Realizace:** v realizaci, dokončení 5/2006

**Významný dodavatel:** Xella Pórobeton CZ s.r.o.

- obvodový plášť z pórobetonu Ytong tl. 300 mm + zateplení
- přčky

## AKTUALITY

### Hobby 2006 a úspora energie

**Výstava Hobby**, pořádaná v Č. Budějovicích, má již dlouholetou tradici a za dobu svého trvání si získala mnoho příznivců a zájemců. V roce 2005 vystavovalo na této výstavě 498 vystavovatelů a navštívilo ji 82 000 návštěvníků. Ve dnech **17. 5. až 21. 5.** tohoto roku bude uspořádán již 15. ročník. Na výstavě jsou vystavovány výrobky a zařízení pro hobby a zahradu, stavebnictví, vytápění, klimatizaci, zařízení a vybavení bytu a domu, elektrické spotřebiče, potřeby pro domácnost, hračky, modelářství, chovatelství a potřeby pro sport a pro volný čas.

Součástí výstavy je i poskytování informací v uvedených oblastech lidské činnosti. Jednou z organizací, která poskytuje informace v oblasti úspor energie je **Energy Centre České Budějovice**. Tato firma poskytuje **trvale bezplatné energetické poradenství** ve svých prostorách v Č. Budějovicích a toto poradenství bude poskytovat ve vlastním stánku i na letošním ročníku výstavy Hobby.

Zájemci se tak mohou dozvědět o možnostech jak snížit tepelné ztráty starších budov i novostaveb, jaký zvolit úsporný systém vytápění a přípravy teplé užitkové vody, jaká použít paliva aby náklady na vytápění byly co nejnižší, jak využívat sluneční energii, jak snížit spotřebu energie instalací tepelného čerpadla, co se skrývá pod pojmem „fotovoltaika“, jaké jsou výhody používání biopaliv k vytápění a nebo jaké jsou možnosti získání dotace na využívání solární energie. **Informace o možnostech úspor budou po celou dobu výstavy poskytovat odborní energetičtí poradci.**

Ke všem těmto vyjmenovaným oblastem budou pro návštěvníky výstavy, mimo osobního poradenství, poskytovány zdarma brožury na požadované téma.

Pro vážné zájemce budou ve spolupráci s Výstavištěm uspořádány **v přednáškovém sále v 1. patře haly Z tři odborné semináře**, a to:

**18. 5. 2006 od 13. do 16. hod.** pod názvem „Výstavba a rekonstrukce domů - jak postupovat“ s následujícím obsahem:

Energetická náročnost rodinných domů a legislativní požadavky k jejímu snížení, vhodné způsoby rekonstrukce starších rodinných domů vedoucí k úsporám energie, způsoby a materiály tepelných izolací a možnosti výstavby nízkenergetických a pasivních domů.

**19. 5. 2006 od 13. do 16. hod.** pod názvem „Vytápění - jak a čím vytápět, ceny energií“ s následujícím obsahem:

Volba zdroje tepla pro nový nebo rekonstruovaný dům, výhody a nevýhody jednotlivých druhů paliv a energií, ekologická paliva, dřevní štěpky a pelety a možnosti jejich využití, vliv spalování různých druhů paliv na ekologii a možnosti získání dotací na vytápění.

**20. 5. 2006 od 13. do 16. hod.** pod názvem „Solární energie, biomasa a tepelná čerpadla“ s následujícím obsahem:

Možnosti využití sluneční energie k ohřevu užitkové vody, k vytápění a k výrobě elektřiny, druhy a možnosti využití biomasy a možnosti získání dotace a využívání sluneční energie a instalaci tepelných čerpadel.

Ke zvýšenému zájmu o poradenství v oblasti možných úspor přispívají stále se zvyšující ceny energií, zejména elektřiny a zemního plynu. Spotřebu energie je možno ale vhodnými opatřeními snížit a tím snížit i náklady na její pořízení.

Poradenské středisko Energy Centre České Budějovice nabízí bezplatné a nezávislé poradenství v otázkách úspor energií, energeticky úsporné výstavby a rekonstrukce budov, využívání obnovitelných zdrojů energie a možnosti získání dotací na instalaci energetických úsporných systémů.

Pokud byste nemohli navštívit stánek Energy Centre na výstavišti, můžete potřebné informa-

ce získat při osobní návštěvě v sídle firmy na Náměstí Přemysla Otakara II v Č. Budějovicích č. 87/25 (po předchozí telefonické domluvě), nebo telefonicky na č. 38 731 25 80 nebo e-mailem na adrese [eccb@eccb.cz](mailto:eccb@eccb.cz). Bližší informace o tomto sdružení je možno najít na internetové adrese [www.eccb.cz](http://www.eccb.cz).

### Holcim (Česko) a.s. na mezinárodním veletrhu IBF v Brně

Svoji expozicí zaměřila na IBF v Brně společnost Holcim, přední český výrobce stavebních materiálů, na 4 produkty – **cement, kamenivo, beton a GEOROC**.

Pro zajímavost například šedý cement nejvyšší kvality vyrábí v závodě v Prachovicích u Chrudimi. V oblasti kameniva patří mezi významné dodavatele v ČR, výrobu transportovaného betonu zabezpečuje Holcim v síti 15 betonáren a zemní stabilizátory GEOROC dodává již dva roky na dopravní stavby silnic.

Důležitou prioritou společnosti Holcim (Česko) a.s. je i účast při ochraně životního prostředí. S cílem výrazně snížit energetickou náročnost a zvýšit efektivitu výroby, zároveň snížit emise a zlepšit životní prostředí v regionu, investoval Holcim téměř 150 milionů korun do odrašení, především do výměny elektrofiltrů v prachovické cementárně. Poslední elektrofiltry byly nahrazeny v průběhu letošní zimy. Vypravíte-li se do Prachovic, budete mile překvapeni čistým prostředím a krásnou krajinou.

### Akce s názvem „Den podlahářů v sídle Generálního partnera“

Dne 4. 5. 2006 se uskutečnila v sídle společnosti MUREXIN spol.s r.o. prezentační akce s názvem „Den podlahářů v sídle Generálního partnera“. Společnost se stala pro letošní rok Generálním partnerem Cechu podlahářů České republiky a tento prezentační den bude jedním z projektů plánovaných pro tento rok.