

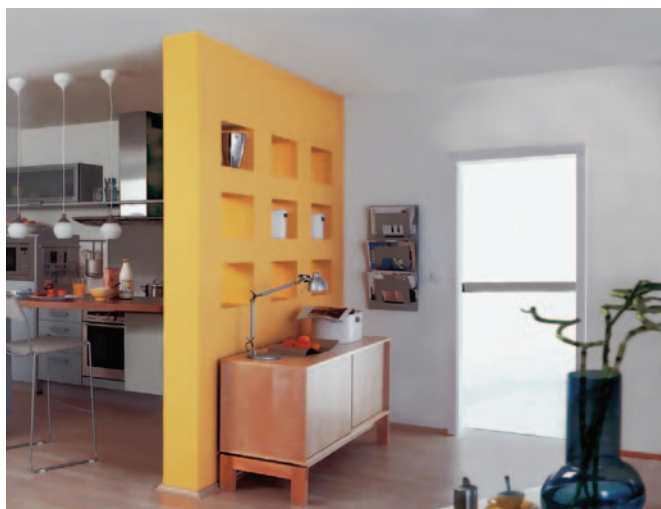
# Chopte se jarní přestavby od základu!

Přepadla vás po letošní úmorné zimě obrovská touha něco doma radikálně změnit? Chybí ve vašem interiéru něco nevšedního nebo výjimečného? Nový kus nábytku vaše jarní nutkání řešit může, ale také nemusí. Přeci jen, každý z nás se již setkal se situací, kdy naše nadšení pro něco, co jsme si právě pořídili, zchladila slova přítelkyně: „Tenhle kousek jsem zrovna včera viděla u své sousedky!“ Řada designérů doporučuje: pokud máte pocit, že je váš interiér fádní a sebelepší či sebedražší nábytek mu nepomůže, buďte originální, změňte dispozice vašeho bytu a uvidíte, že i ten nejvíc „ošuntělý“ ušák bude vypadat jako křeslo od NATUZZI. Zdánilivě radikální řešení může být ve skutečnosti velmi jednoduché.



## Příčky trochu jinak

Věřte, nevěřte, něco tak „banálního“ jako příčka může vašemu interiéru dodat ten správný švih. Zděná příčka, zástěna nebo třeba zděný pult dokážou v domě nebo bytě zastoupit knihovnu, kuchyňské skříňky, regály v garáži nebo šatní skříň v ložnici, nebo vytvoří netradiční úložný prostor v dětském pokojíčku. Pokud se rozhodnete použít příčku jako nábytkový systém, můžete si být jisti, že váš interiér bude vypadat netradičně. Díky různým tvarům zděných prvků si v menším bytě budete moci dovolit moderní řešení úložných prostor přesně na míru.



## Variace na staré a nové

Kombinace moderních a tradičních architektonických prvků je osvědčeným receptem architektů a designérů na originální interiér. Ne vždy máte takovou příležitost, přesto se kolem sebe dobře rozhlédněte. Zapomněli jste na svou nepěknou a zaprášenou půdu? Pak vězte, že máte jedinečnou příležitost. Půdní prostory jsou totiž unikátní svou členitostí. Každá půda je originálem díky tvaru střechy, přiznaným trámům a konstrukčním prvkům, komínům nebo různým úrovním podlah. Rekonstrukce prostor přímo pod střešním pláštěm sice není technicky nějak jednoduchá, už dnes však máme na trhu k dispozici stavební materiály, díky kterým se dá zvládnout dokonce i svépomocí. Nejpoužívanějším zdicím materiálem pro půdní vestavby je díky své jedinečné přesnosti a jednoduchosti zdění pórobeton Ytong. Běžný řemeslník nebo domácí kutil dokáže vyzdít z tvárníc a příčkových bloků dokonale rovné stěny i ve stísněných podmínkách pod střechou. Čisté linie a hrany přesných stěn z pórobetonových tvárníc nádherně kontrastují se syrovými tvary původních trámů a střešních šikmin. Snadné tvarování pórobetonu umožňuje dokonalé vyzdění i těch nejsložitějších prvků.



## Rekonstrukce je možná i za provozu!

Řada odborníků se shoduje: pro menší i větší rekonstrukce bytů a domů se nejlépe hodí pórobetonové zdivo Ytong. Důvodů je celá řada, zde jsou tři nejdůležitější:

- ✿ **Jednoduchá a rychlá realizace.** Díky velkým a přesným formátům příčkových Ytong zvládnete stavbu i svépomocí. Tvárnice jsou lehce opracovatelné a pomocí ruční pilky vytvoříte všechny atypické formáty.
- ✿ **Rekonstrukce za provozu.** Pokud se v době rekonstrukce nemáte kam přesunout, nebo chcete mít své řemeslníky pod kontrolou, vězte, že z pórobetonu lze modernizovat i za provozu. Minimální odpad materiálu, minimální spotřeba malty – to vše a další vám garantuje relativně čisté staveniště.
- ✿ **Nadstandardní vnitřní prostředí.** Ryzí přírodní skladba materiálu a jeho tepelněizolační vlastnosti vytvářejí ideální mikroklima. Pórobeton neobsahuje žádné škodliviny, jež by mohly ohrozit naše zdraví a optimálně reguluje teplotu i vlhkost v interiéru.